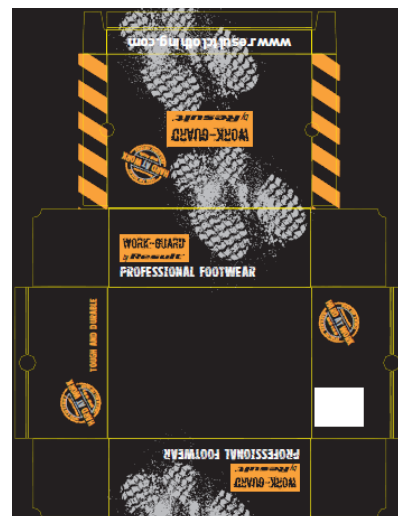


<div>WORK-GUARD</div> <div>by Result®</div>		<div>R348X</div> <div>LIGHTWEIGHT SAFETY TRAINER</div>							
<div>Chaussure de sécurité légère sans cuir et sans métal avec détails réfléchissantes ; idéale pour une utilisation dans les entrepôts</div>									
<div>Origine: Chine</div>				<div>Code des marchandises: 6403992390</div>					
<div>Tissu : Tige : PU artificiel &amp; maille filet Semelle intermédiaire : Composite Semelle : EVA/ Caoutchouc Embout de protection: Polycarbonate Composite</div> <div>121223</div>				<div>Info Techniques: CE EN ISO 20345:2022 S1PL FO SR Respirant</div>					
<div>Description:</div> <div></div>				<div><ul style="list-style-type: none"><li>Semelle intermédiaire en composite pour protéger sous les pieds</li><li>Protection des embouts en polycarbonate</li><li>SRC antidérapant</li><li>Finition réfléchissante</li><li>Languette rembourrée</li><li>Lacets de rechange</li><li>Protection anti-éraflures</li></ul></div> <div></div>					
<div>USP:</div> <div></div>				<div><ul style="list-style-type: none"><li>Léger</li><li>Poids moyen par paire 1.6kg</li></ul></div>					
<div>Pointures: UK EU</div>				<div>7 41</div>	<div>8 42</div>	<div>9 43</div>	<div>10 44.5</div>	<div>11 46</div>	<div>12 47</div>
<div>Couleurs: BLACK (BLK)</div>				<div>Conseils d'entretien: Conformément au livret de sécurité</div>					
<div>Qté Carton: 8</div>		<div>Qté Pack: 4</div>		<div>SKU: 6</div>					



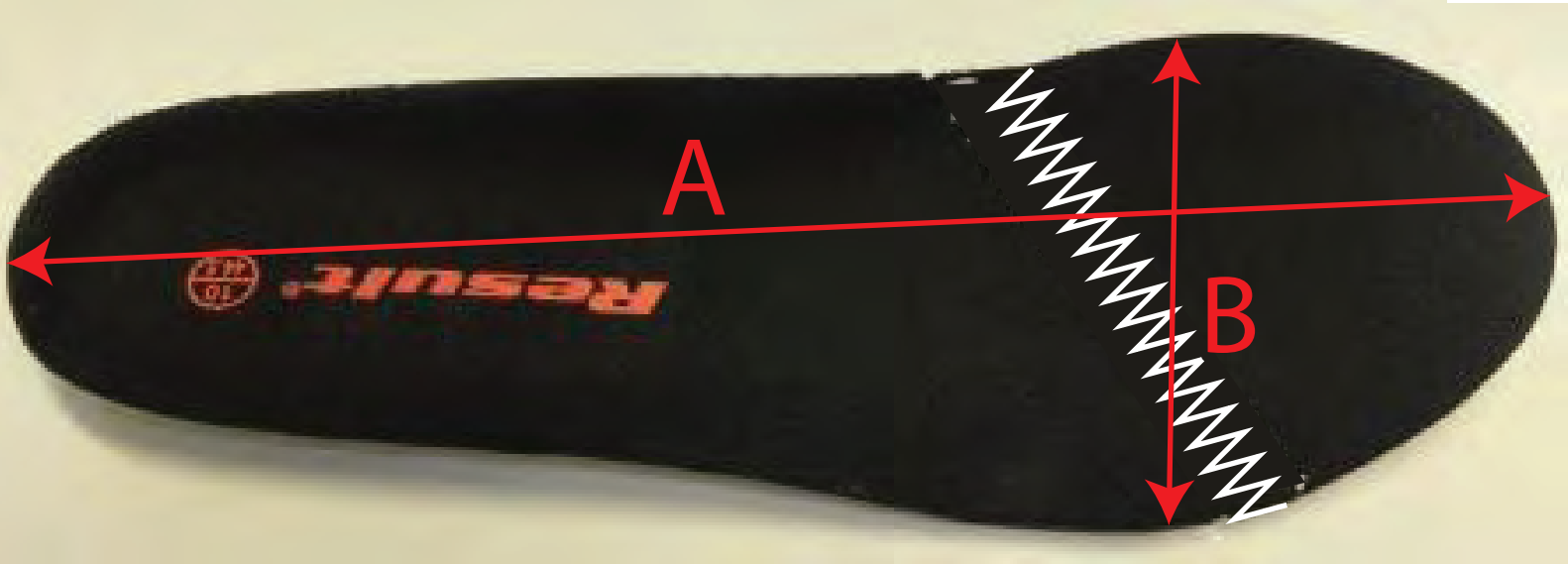
**R348X**  
**LIGHTWEIGHT SAFETY TRAINER**  
 CE EN ISO 20345:2022 S1PL FO SR





# R348X - LIGHTWEIGHT SAFETY TRAINER

## INNER SOLE LENGTH/WIDTH



A = INSOLE LENGTH FROM INNER HEEL CURVE TO LONGEST POINT AT TOE  
B = INSOLE WIDTH ACROSS WIDEST PART.

SIZE		LENGTH	WIDTH
UK	EURO	A	B
7	41	26.2	9.2
8	42	27.0	9.7
9	43	27.4	9.9
10	44.5	28.0	10.0
11	46.0	28.6	10.2
12	47	29.6	10.3

Measures given in Cms